

Aplicable a Filezilla V 3.3.x.x

Qué es el FTP?

El FTP es un sistema que permite de forma cómoda subir o bajar archivos a otra ubicación.

El FTP se basa en la comunicación de dos partes, una es el CLIENTE y otra es el SERVIDOR, es decir que el cliente, con un software determinado (en este caso el FileZilla), se conecta al servidor y establece una conexión.

Un software gratuito y en español: FileZilla: muy popular actualmente.

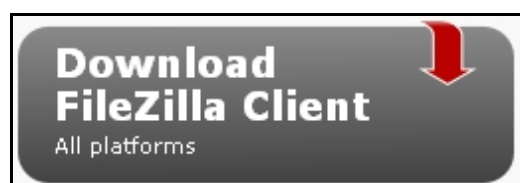
Descarga del FileZilla

Existen muchos sitios de donde descargarlo, pero siempre la opción más recomendable es la del sitio oficial. <http://filezilla-project.org/>

Entramos a la web oficial y lo primero que vemos es que esta en inglés.

En el centro de la web tienes dos opciones para elegir, haz click en : "Download FileZilla Client".

Este link nos llevara a la página de descarga de FileZilla que está alojada en SourceForge: un sitio dedicado al software libre.



Este cliente FTP soporta varios S.O. Elige en la web el que utilices:

[Windows](#)

[FileZilla 3.3.4.1\\_win32-setup.exe \(recommended\)](#)

[FileZilla 3.3.4.1\\_win32.zip](#)

Windows XP, Vista and Windows 7 are supported

[Linux](#)

[FileZilla 3.3.4.1\\_i586-linux-gnu.tar.bz2](#)

[FileZilla 3.3.4.1\\_x86\\_64-linux-gnu.tar.bz2](#)

[Mac OS X](#)

[FileZilla 3.3.4.1\\_i686-apple-darwin9.app.tar.bz2 \(Intel\)](#)[FileZilla 3.3.4.1\\_powerpc-apple-darwin9.app.tar.bz2 \(PowerPC G4\)](#) Requiere OS X 10.5 o superior

Al clickear sobre el archivo, la descarga se iniciará automáticamente.

Descargado el archivo .exe (o descomprimiendo el .zip), se procede a la instalación....

### Como me conecto a un FTP?

En el mail que se envía figuran los datos necesarios para la conexión.

En caso de no conservar el email, en el panel de control de el hosting, se debe acceder a DATOS DE ACCESO CLIENTE FTP (allí figuran todos los datos necesarios).

\* Dirección: ftp.dominio.com, la dirección a la cual debemos conectarnos.

\* Usuario: nosetup, el nombre de usuario.

\* Contraseña: \*\*\*\*\* (contraseña de usuario)

Con esto tenemos todos los datos necesarios.

Ahora, tienes dos opciones para conectar, o usando el acceso rápido o agregar tu cuenta a la lista de cuentas FTP favoritas.

### Acceso Rápido:

Este es el más sencillo de todos, solo tienes que completar los tres campos superiores con los datos

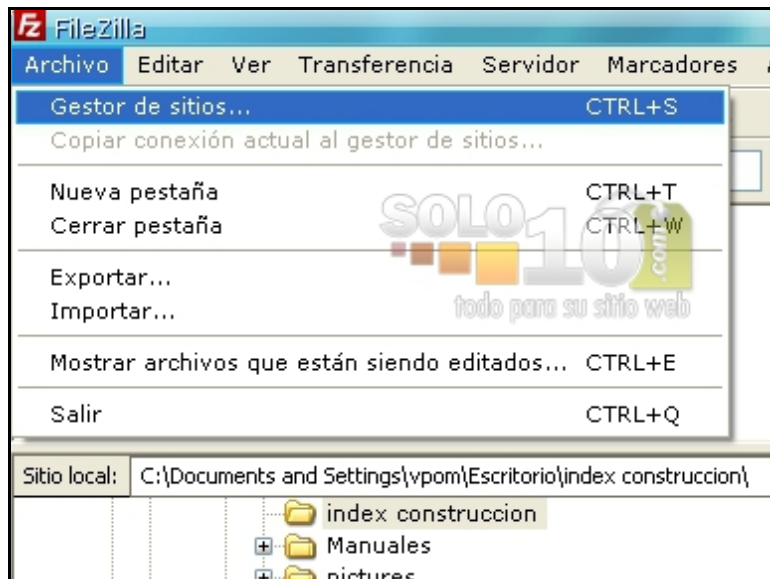
que mencionamos antes, servidor, usuario y contraseña y click en conexión rápida para conectarte.



### Guardar mi cuenta ftp en favoritos:

Para guardar la cuenta FTP que viene con tu hosting debes seguir estos pasos:

1º- Ir al menú "Archivo" >> "Gestor de sitios"



Para crear un nuevo sitio presionamos Nuevo Sitio.

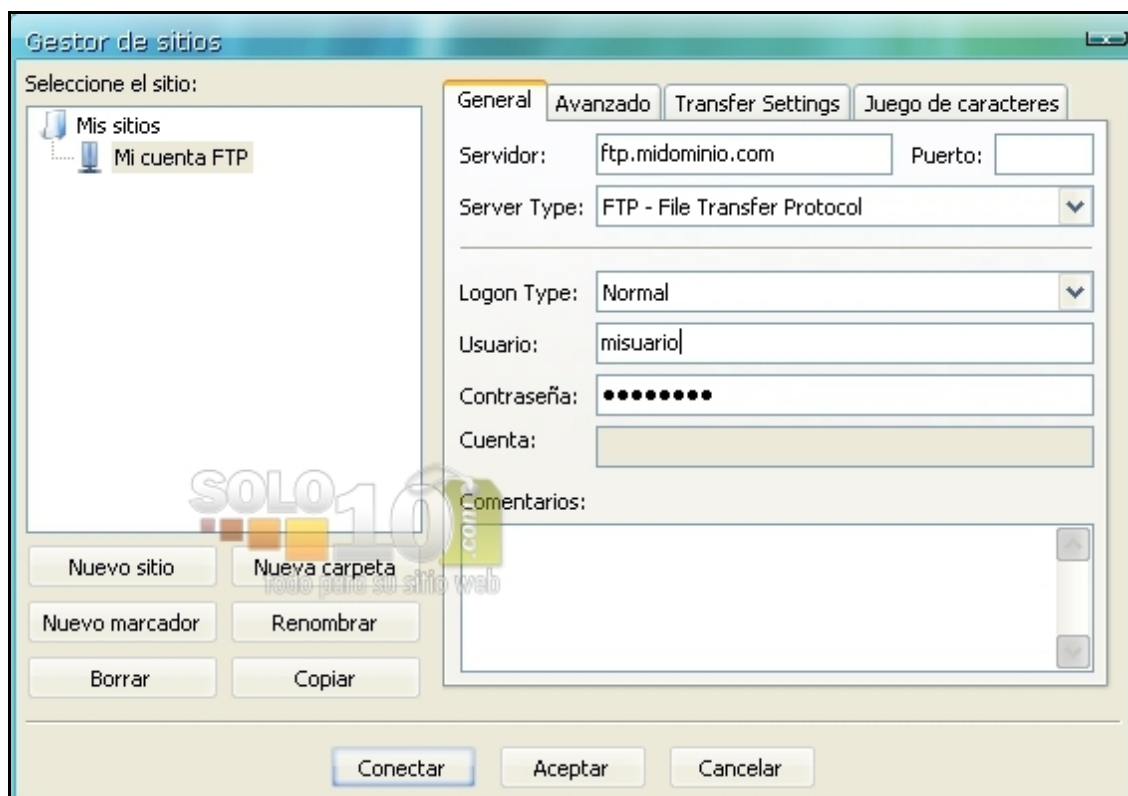
Aparece un ícono y la opción de un campo de texto, se suele poner una denominación representativa.

En Servidor hay que escribir la dirección del ftp: "ftp://ftp.dominio.com/"

En "Puerto", se deja tal como está en el 21 e idem en el "Servertype".

En "Logon Type" te indica varios tipos de conexiones, debes elegir "Normal" y se activa el campo "Usuario" y "Contraseña" donde se completan con los datos.

En el campo "Comentarios" podés agregar algún comentario, lo cual no es obligatorio.

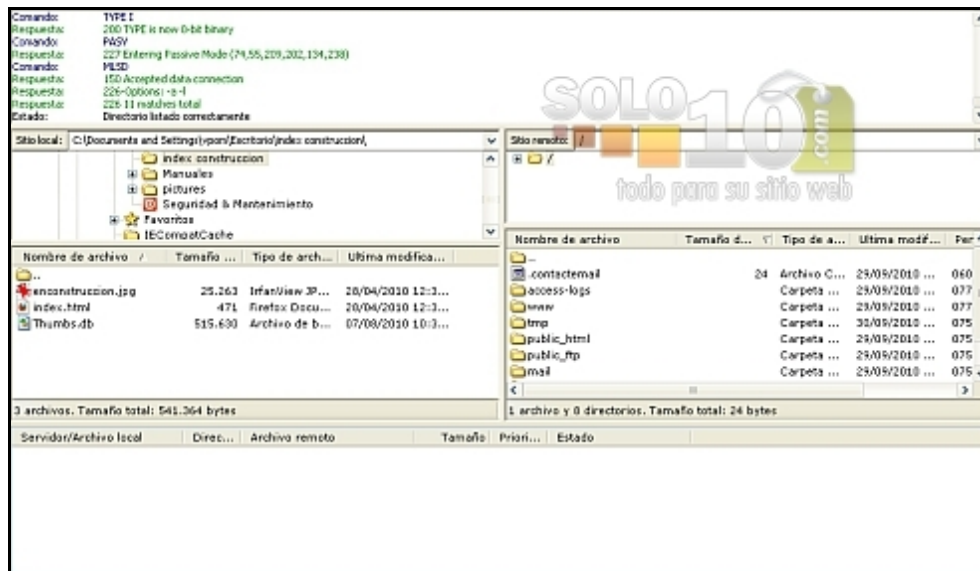


Luego click en "Conectar" y listo! Ya está la configuración guardada.

## Como subir / bajar archivos?

Entramos al Administrador de Sitios seleccionamos el nuestro y presionamos "Conectar" o bien con el acceso rápido.

La conexión se establecerá y cuando termine verás algo así.



A la izquierda tenemos Sitio Local es decir nuestra PC

A la derecha un Sitio Remoto donde nos estamos conectado.

Se entiende por subir enviar algo de la PC local al servidor remoto y se entiende por bajar; lo contrario.

Para ello se deben seleccionar los archivos o carpetas que deseas subir o bajar y arrastarlas hacia la otra ventana.

El proceso simplemente se pondrá en marcha.

